

ARTIKEL-INFORMATION

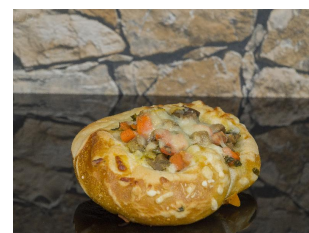
Datum: 17.2.2026



Gemüse- Laugensnack

Allgemeine Produktangaben

Datum: 17.2.2026 Art.-Nr.: 236
Bezeichnung: Gemüse- Laugensnack



Zutaten

Dinkelmehl 630*(Dinkel), Auberginen*, **Gouda gerieben*(pasteurisierte Milch aus Milch**, Speisesalz, Trennmittel(Stärke)), Wasser, Zwiebeln*, Karotten*, Paprika*, kaltgepresstes Olivenöl*, Honig*, Senf mittelscharf*(Wasser, **Senfkörner aus Senfkörner***, Branntweinessig*, Speisesalz, Gewürze*, Gewürzextrakt*), Hefe*, Backmittel*(Zucker*, **Dinkelvollkornmehl* (Dinkel)**, **Gerstenmalzmehl* aus Gerste**, **Gerstenmalztreber* aus Gerste**, **Lupinenmehl* aus Lupine**, Acerolakirschsafte*), Backmargarine* (Wasser, Zitronensaft*, natives Pflanzenöl aus Raps*, **natives Pflanzenfett aus Sheabutter***, **natives Pflanzenöl aus Kokos***, Karottensaft*, Zitronensaft*, Speisesalz), Steinsalz, Zitronensaft*, gemahlener schwarzer Pfeffer*, Knoblauch*, Basilikum*, Brezellaug (Säureregulator-Natriumhydroxid. * = aus kontrolliert biologischen Anbau!

Ergänzende Hinweise zu Allergenen

enthält: Glutenhaltige Getreide (Dinkelmehl (Dinkel), Dinkelvollkornmehl aus Dinkel, Gerstenmalzmehl aus Gerste, Gerstenmalztreber aus Gerste), Milch (pasteurisierte Milch aus Milch), Schalenfrüchte (natives Pflanzenfett aus Sheabutter, natives Pflanzenöl aus Kokos), Senf (Senfkörner aus Senfkörner), Lupinen (Lupinenmehl aus Lupine)

Trotz sorgfältigster Fertigung können wir in unserem Handwerksbetrieb das Vorhandensein weiterer Allergene nicht ausschließen

Nährwerte

Nährwerte	pro 100g
Energie (in kJ / kcal)	941 / 224
Fett (in g):	6,6
davon gesättigte Fettsäuren (in g):	1,1
Kohlenhydrate (in g):	30
davon Zucker (in g):	3,8
Eiweiß (in g):	7,4
Salz (in g):	2,2